



Comune di Scopello

CLASSIFICAZIONE ACUSTICA

Variante n°1

Tavola 4.a Infrastrutture dei trasporti
Planimetria Nord
scala 1 : 5 000

ottobre 2022

Il Sindaco

Progettazione

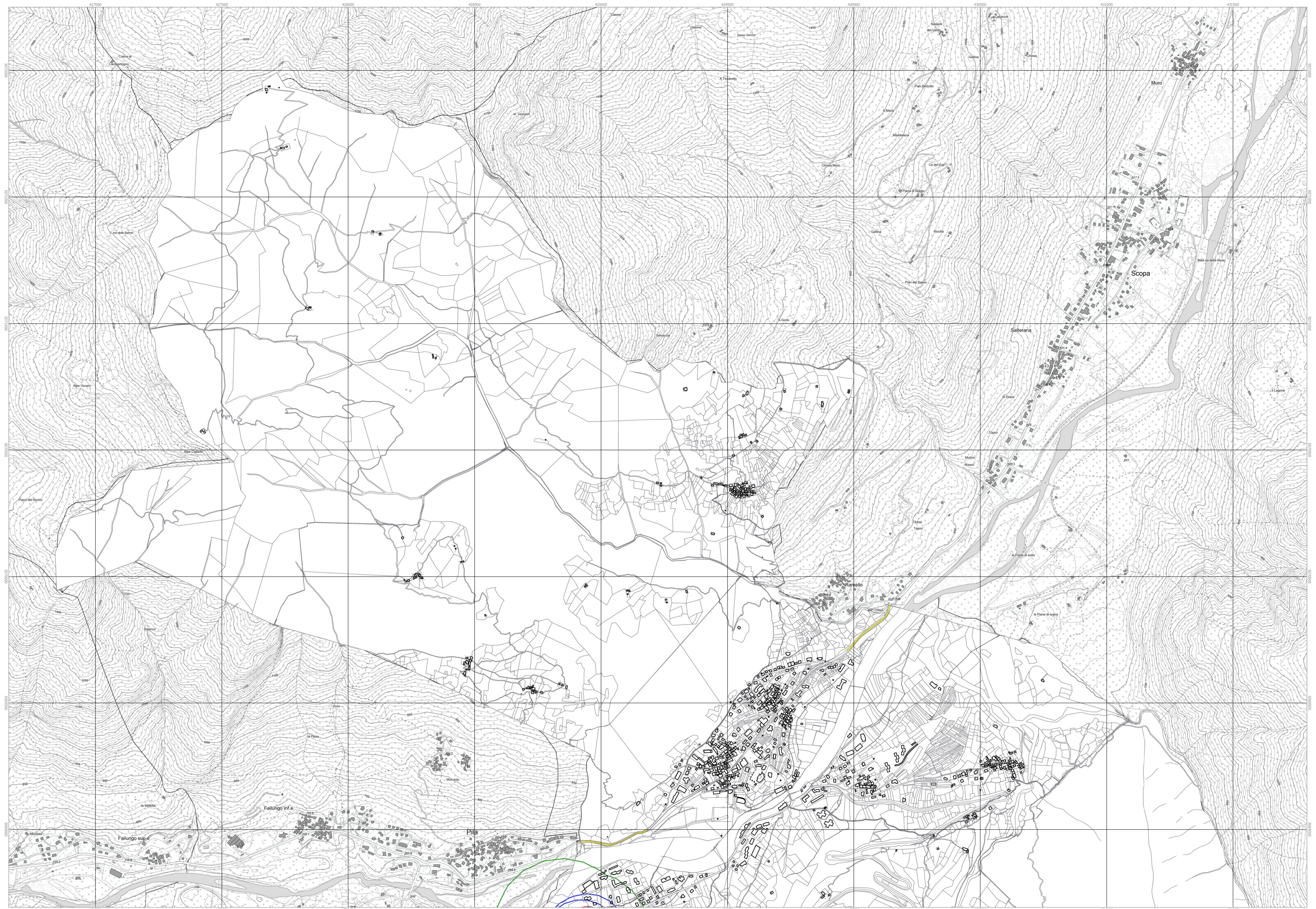


dott. Stefano ROLETTI

dott. Franca GAZZANI

T_CA_34_22_scp_vrc

- LEGENDA**
- Infrastrutture stradali esistenti e assimilabili**
- A: autostrada
 - B: arteriale principale
 - C: arteriale secondaria
 - D: arteriale di scorrimento
 - E: urbana di quartiere
 - F: locale
- Infrastrutture stradali di nuova realizzazione**
- A: autostrada
 - B: arteriale principale
 - C: arteriale secondaria
 - D: arteriale di scorrimento
 - E: urbana di quartiere
 - F: locale
- Infrastrutture scolliche - Fascio di pertinenza acustiche**
- ▭ Pista o impianti esistenti - Fascio A
 - ▭ Pista o impianti esistenti - Fascio B
 - ▭ Pista o impianti di nuova realizzazione



Scala 1 : 5000
0 100 200 300 400 500 m

